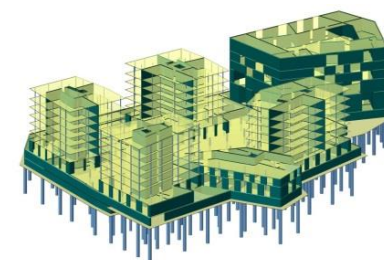




Aletsch Campus, Naters



Description

L'ouvrage est composé d'un garage souterrain sur deux niveaux, du bâtiment du musée (WNF) sur quatre étages, de quatre bâtiments de six étages abritant des logements et des bureaux, ainsi que d'un bâtiment polyvalent de deux étages.

L'ouvrage possède des fondations sur pieux sollicitées de façon cyclique. L'enceinte de fouille est constituée de palplanches ancrées.

Les bâtiments abritant les logements et les bureaux sont conçus avec une structure composée de piliers et de plancher-dalle pour une flexibilité d'utilisation maximale.

Le bâtiment du musée est un exemple classique de construction massive. Cependant la volonté de libérer de grands espaces pour la tenue des expositions résulte en une structure porteuse complexe avec de longues portées.

Défis principaux

- Parking souterrain sur deux niveaux (143 places couvertes)
- Complexité du bâtiment du musée sur quatre étages avec de longues portées
- Quatre bâtiments d'habitation de six étages, un bâtiment polyvalent de 2 étages
- Fondations sur pieux
- Epuisement des eaux par abaissement de la nappe
- Construction sous le niveau de la nappe phréatique (cuve blanche)
- Eléments préfabriqués en bois pour les façades

Nos prestations

- Ingénieur en tant que spécialiste pour la structure porteuse
- Direction générale du projet pour l'enceinte de fouille, l'épuisement des eaux et les fondations sur pieux
- Concept et dimensionnement statique
- Dimensionnement parasismique
- Appel d'offres
- Projet et réalisation
- Direction technique des travaux, contrôles des travaux et documentation
- Direction des travaux pour les excavations et l'enceinte de fouille

Investisseur

AXA Investment Managers Schweiz AG,
Zurich

Entreprise totale

Baulink AG, Berne

Planification générale

SMC Management, Winterthur

Ingénieur civil

Inge Aletsch Campus Dr. Grob und
Partner AG, Winterthur
et SRP Ingenieur AG, Brigue

Chef de projet SRP Ingenieur AG

Wolfgang Linder

Montant des travaux gros-œuvre

env. 14 millions frs.

Montant des travaux

(sans aménagement des surfaces
locatives)
env. 45 millions frs.

Période de réalisation

2014 - 2015

Référence

Baulink AG, Berne
M. Dennis Stemann
Tél.: 031 381 64 74