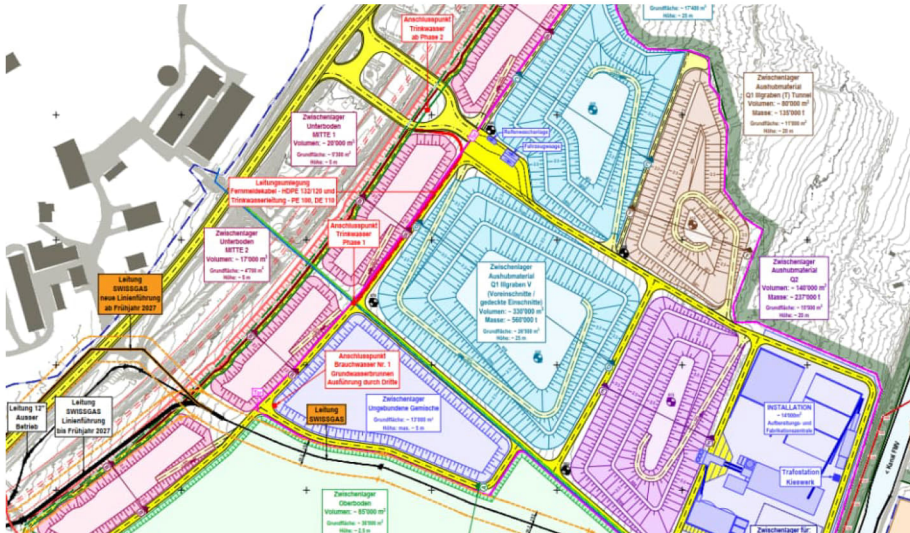




Autobahn A9: Sierra Est – Leuk/Susten Ost / Materialbewirtschaftung



Objektbeschreibung

Der Bau des A9-Autobahnabschnitts zwischen Sierra Est und Leuk/Susten Ost ist hauptsächlich unterirdisch geplant. Dieser Abschnitt besteht aus gedeckten Einschnitten im Bereich des Pfynwaldes, einer offenen Strecke und schliesslich dem Tunnel, der die Unterquerung des Dorfes Susten und des Illgrabens ermöglicht.

Das Projekt sieht die vollständige Verwertung des Aushubmaterials (4.5 Mio. t) im Rahmen des Projekts für folgende Zwecke vor: Herstellung von Betonzuschlagstoffen, Herstellung von ungebundenen Kiesgemischen, Auffüllungen und Landschaftsmodellierungen.

Herausforderung

- Materialbewirtschaftung unter Berücksichtigung der verschiedenen angetroffenen Geologien (Gorwetsch-Schutt / Illgrabenablagerungen), die teilweise auf AAR reagieren
- Planung der Materialbewirtschaftungsaktivitäten an einem einzigen Ort (Materialaufbereitungsanlage, Rohmateriallager, Lager für Zuschlagstoffe und Kies) mit unterschiedlichen Einschränkungen (Gasleitung, FMV-Kanal, Nachbarschaft)
- Optimierung von Bauprogrammen zur Gewährleistung eines reibungslosen Ablaufs der Materialbewirtschaftung

Unsere Leistungen

- Verwertungs-, Brech- und Betonversuche im Labor
- Simulation der Materialflüsse (verschiedene Szenarien) zur Optimierung des Bauprogramms des Bauherrn
- Planung des Installationsplatzes Pfyngut für die Materialbewirtschaftung
- Definition der Rahmenbedingungen für die Tunnelarbeiten in Hinsicht auf die Materialverwertung (Triagierung des Aushubmaterials bei Rohrschirmvortrieb)
- Koordination / Zusammenarbeit mit den verschiedenen Planern, insbesondere der Hauptlose (gedeckte Einschnitte Pfyn, Tunnel Susten), sowie mit der Umweltbaubegleitung

Bauherr

Dienststelle für Nationalstrassenbau

Projektverfasser

IG MBW Pfy

Projektleiter

Sylviane Bruchez
(Stv. Projektleiterin IG MBW)

Bausumme

CHF 110 Mio.

Bauzeit

Projektierung: 2023 - 2026
Ausführung: ab 2026

Referenz

Departement für Mobilität,
Raumentwicklung und Umwelt
Dienststelle für Nationalstrassenbau
Herr Alexandre Sant
Kantonstrasse 275
3902 Glis