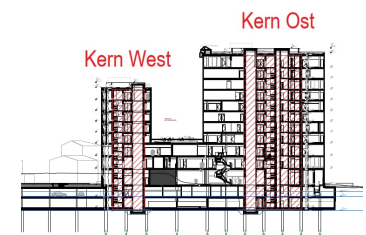
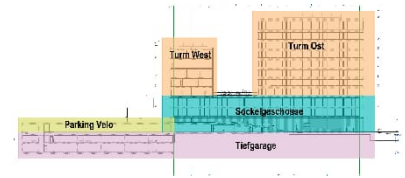
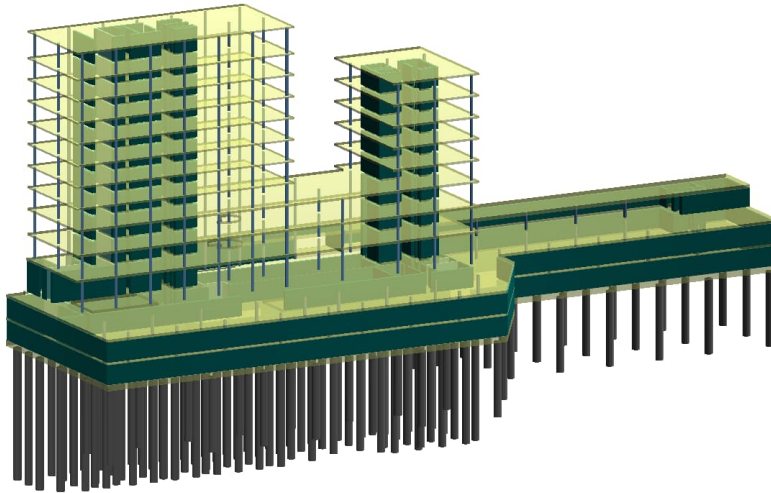




## Neubau Bahnhof Nord, Visp



### Objektbeschreibung

Im Bereich des heutigen Parkplatzes der Gemeinde Visp sowie des Restaurants „Mühle“ soll ein neuer „Bahnhofplatz Nord“ mit einem Hochbau mit unterschiedlichen Nutzungen entstehen.

Das neue Gebäude besteht aus einem Doppel-Hochbau mit Sockelgeschoss und neuem Bahnhofplatz mit Anschluss an die Kleegärtenstrasse und RC 20.

Das Gebäude besteht aus zwei Türmen mit je sieben und zehn Stockwerken. Das Erdgeschoss und die ersten zwei Obergeschosse sind miteinander verbunden und bilden ein gemeinsames Sockelgeschoss. Es sind zwei Untergeschosse geplant. Diese liegen zum Teil im Grundwasser.

Die Tragstruktur ist aus Stahlbeton vorgesehen und besteht aus zwei Kernen mit aussenliegendem Stützenraster. Es gibt keine Tragelemente in der Fassade.

Das gesamte Gebäude wird auf eine Bodenplatte mit Pfahlgründung fundiert.

### Herausforderung

- Da die Möglichkeit einer Bodenverflüssigung im Erdbebenfall nicht ausgeschlossen werden kann, wird der Spannhorizont auf die Bodenplatte angenommen. Aus diesem Grund musste die Methode der Kapazitätsbemessung angewendet werden.
- grosse Spannweiten (besonders im Turm West)
- Vorplatz mit grossen ständigen Lasten (Gestaltung gem. Konzept vom Landschaftsarchitekten) und mit der Möglichkeit der Nutzung durch Feuerwehrfahrzeuge
- Bodenplatte mit Pfahlgründung (Optimierung zwischen Länge und Durchmesser des Pfahls)
- Auftriebssicherung (UG's teilweise im Grundwasser)
- Bauvorgang bei anspruchsvollen Baugrubenverhältnissen
- Nähe zum Bahnhof Visp (Erschütterungen im Gebäude, Bauphase)

### Unsere Leistungen

- Ingenieur als Spezialist
- Vorbemessung Erdbeben
- Auftriebssicherung
- Vorbemessung der Tragstruktur
- Vorbemessung Pfähle
- Kostenschätzung (Vor- und Bauprojekt)

### Bauherr

Gemeinde Visp  
Kanton Wallis

### Projektverfasser

SSA Architekten AG BSA SIA  
4057 Basel

### Projektleiter

Linda Dany-Cavasin  
Stv. Carina Werlen

### Bausumme

Pfähle und Rohbau (KV-Bauprojekt)  
CHF 12'690'930.00

### Bauzeit

Geplant 2024

### Referenz

SSA Architekten AG BSA SIA  
Herr Stefan Wetter  
Hochbergerstrasse 60F  
4057 Basel  
Tel.: +41 61 686 93 00