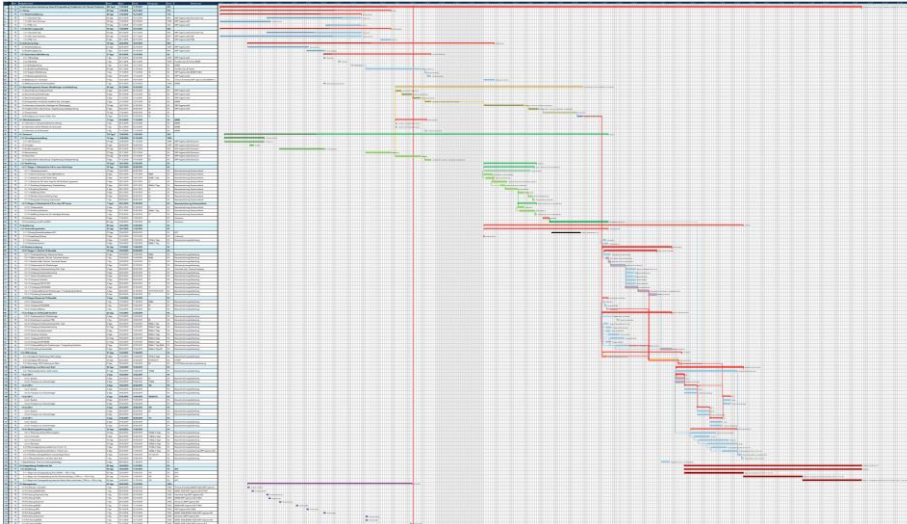




## Ersatzmassnahmen Visp Süd, Aufweitung Vispa Chatzuhüs



### Objektbeschreibung

Als Ersatzmassnahme zum Nationalstrassenprojekt "Anschlussstrasse in die Vispertäler" wird im Bereich Chatzuhüs eine Aufweitung des Flussbetts der Vispa realisiert. Der Flussraum (aktuelles Gerinne einschliesslich Uferzone) wird auf einer Länge von ca. 300 m von ca. 30 m auf 70 m verdoppelt. Die Aufweitung erfolgt in der Schutzzone S3 der Grundwasserfassung Chatzuhüs (Gemeinde Visp).

Ziel des Projektes ist es, durch die Aufweitung der Vispa und die Vergrösserung des Gewässer-raumes eine Auenzone zu schaffen und damit wertvollen Naturraum zu gewinnen. Im Zuge dessen werden diverse Werkleitungen und die Strasse umgelegt werden. Der dadurch entstehende Uferraum wird abgesenkt, das neue Ufer mit einem Blocksatz gesichert (inkl. Auto-bahn-Brückenpfeiler) und mit entsprechenden Strukturelementen naturnah gestaltet. Das Aushubmaterial aus der Aufweitung wird teilweise vor Ort aufbereitet und als Umhüllung vom Tunnelportal des Nachbarloses verwendet.

### Herausforderung

- Koordination aller am Bau Beteiligten (Kanton, Gemeinde, Flusshydrauliker, UBB, Swisscom, EVWR, Trinkwasserversorgung, Hydrogeologische Baubegleitung, Vermessung, MGB, Baustellen Dritter)
- enge Koordination mit der benachbarten Tunnelbaustelle
- enges Zeitfenster von Planung bis zur Ausführung (Oktober 2018 bis Mai 2019)
- Arbeiten ausschliesslich in der Niedrigwasserperiode der Vispa
- Umlegen diverser wichtiger Versorgungsleitungen vor der eigentlichen Aufweitung der Vispa

### Unsere Leistungen

- Projektmanagement, Gesamtterminplanung, Kostencontrolling
- Bauprojekt / Ausführungsprojekt
- Ausschreibung, Offertvergleich, Vergabeantrag
- Ausführung, Abschluss

### Bauherr

Kanton Wallis  
 Departement für Mobilität,  
 Raumentwicklung und Umwelt  
 Amt für Nationalstrassenbau (ANSB)  
 Kantonsstrasse 275  
 3902 Glis

### Projektverfasser

SRP Ingenieur AG, Brig

### Projektleiter

Sascha Dany

### Bausumme

CHF 1 Mio.

### Bauzeit

März bis Mai 2019

### Referenz

Kanton Wallis  
 Departement für Mobilität,  
 Raumentwicklung und Umwelt  
 Amt für Nationalstrassenbau (ANSB)  
 Herr Beat Weyermann (Projektleiter)  
 Kantonsstrasse 275  
 3902 Glis  
 Tel.: 027 606 97 10  
 Fax: 027 606 97 01