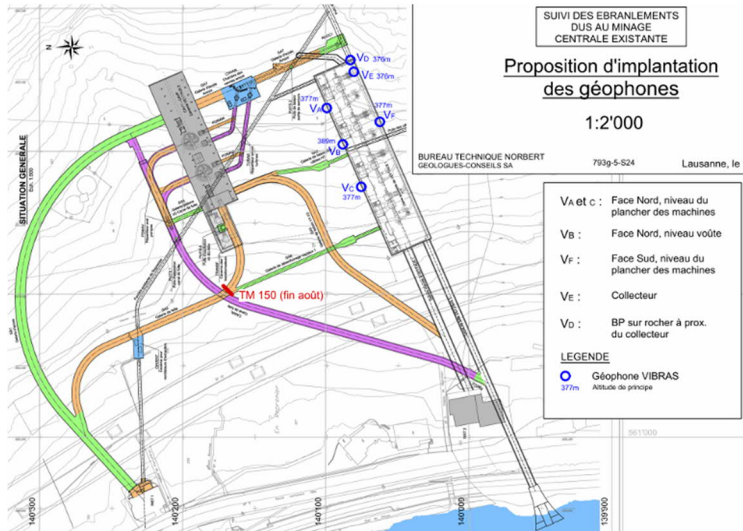




Forces Motrices Hongrin, Machbarkeit und Realisierung zusätzliche Kaverne



Objektbeschreibung

Die FMH erhöht die installierte Leistung des Pumpkraftwerks Hongrin. Dazu müssen zusätzliche Kavernen ausgebrochen werden.

Der Einfluss der unterirdischen Ausbrucharbeiten auf die bestehenden Anlagen, welche während dem Bau weiter in Betrieb bleiben, wird für beide Standorte untersucht.

Die Nähe zu den Pfeilerfundationen zum Viaduc de Chillon ist ebenfalls zu berücksichtigen.

Herausforderung

- Grossflächige Überwachung, weit voneinander liegende Geophone (16 Stk.)
- schwierige Installation der Messgeräte in den bestehenden Kavernen und im Brückenhohlkasten des Viaduc de Chillon
- Beurteilung des Einflusses der Magnetfelder der in Betrieb stehenden Generatoren auf die Messgenauigkeit der Geophone
- Sicherstellung der Funktionstüchtigkeit über mehrere Jahre

Unsere Leistungen

Überwachung der Erschütterungsimmissionen auf das bestehende, unterirdische Maschinenhaus sowie auf den Viaduc de Chillon (Autobahn A9).

Bauherr

Forces motrices Hongrin - Léman SA, Lausanne

Projektverfasser

SRP AG, Brig

Projektleiter

Peter Seiler

Bausumme

-

Bauzeit

2008 (Vorabklärungen)
2011 - 2013 (Ausführung)

Referenz

EOS Energie Ouest Suisse
Herr Alain Jaccard
Chemin de Mornex 10
1003 Lausanne
Tel.: 021 341 21 11