

## Erschütterungsmessungen

Erschütterungen werden von Anwohnern als Belästigung empfunden. Immer weniger Menschen sind bereit, diese Immissionen zu ertragen. Bei der Wahrnehmung von Erschütterungen spielen psychologische Aspekte eine wichtige Rolle. Die objektive Beurteilung von Erschütterungen aufgrund der geltenden Legislation kann nur mit Erschütterungsmessungen vor Ort erfolgen.



Messgerät

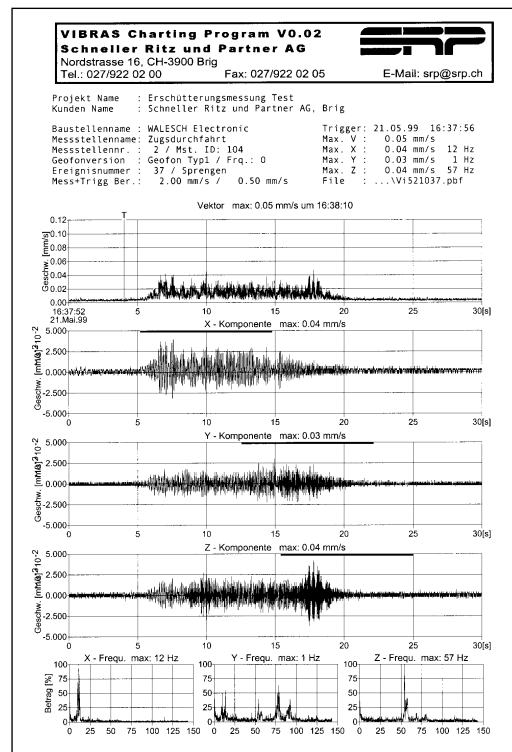
Als häufigste Quellen von Erschütterungen gelten:

- Sprengarbeiten (impulsartig)
- Bauarbeiten wie Rammen von Pfählen, Spundwände, hydraulische Spitzhammer, Einvibrieren von Bohlen usw.
- Strassen- und Schienenverkehr
- maschineninduzierte Schwingungen

Die Wahrnehmungsschwelle der Menschen von Erschütterungen ist sehr tief ( $v$  ca. 0,1 mm/s). Gebäude sind jedoch erst ab sehr viel höheren Erschütterungsgeschwindigkeiten schadengefährdet ( $v$  ca. 5 - 30 mm/s). Menschen können sich selbst bei kleinen Erschütterungseinwirkungen in ihrem Wohlbefinden stark eingeschränkt fühlen.

### Unsere Dienstleistungen:

- Messung der Erschütterungseinwirkungen mit modernen Geräten, grossflächige Überwachungen
- Beurteilen der Erschütterungseinwirkung (Wohlbefinden der Menschen / Bauschäden)
- Expertisen



Beispiel der Auswertung